

## ОБОЗНАЧЕНИЕ . ХАРАКТЕРИСТИКИ : ДВИГАТЕЛЬ

## 1. Обозначение

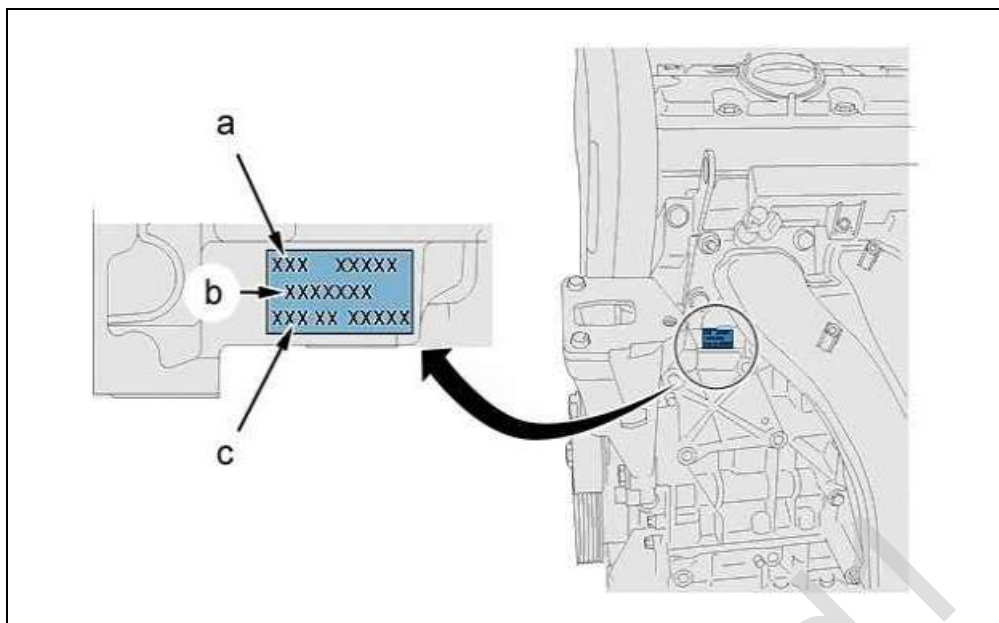


Рисунок : B1BPSJMD

## 2. Характеристики

Код двигателя	EW10A	EW10J4	EW10J4S
Тип в соответствии с законодательством	RFJ	RFN	RFK
Объем цилиндров (см3)	1997		
Внутренний диаметр x ход поршня (мм)	85 X 88		
Степень сжатия	11/1	10,8/1	11/1
Макс. мощность (ЕС)	103 кВт при 6000 об/мин	100 кВт при 6000 об/мин	130 кВт при 7000 об/мин
Максимальная мощность (п.с. DIN)	140	136	177
Максимальный крутящий момент (С.Е.Е)	20 дН.м при 4000 об/мин	19 дН.м при 4100 об/мин	20,2 дН.м при 4750 об/мин
Выполняемая норма токсичности	EURO4/L5		
Топливо	Неэтилированный АИ 95 и 98		
Каталитический нейтрализатор	Да		
Система впрыска топлива	Распределенный		
Поставщик	MAGNETTI MARELLI		
Тип	6LPB	6LP1	6LPA

**ИЗМЕНЕННАЯ РЕДАКЦИЯ : ДВИГАТЕЛЯ ТИП EW10J4 - EW10J4S - EW10A**

Презентация ⓘ : Приспособление для работы с двигателем ⓘ .  
Обозначение ⓘ : Двигатель ⓘ .  
Характеристики ⓘ : Распределительные валы ⓘ .  
Характеристики ⓘ : Клапаны и клапанные пружины ⓘ .  
Характеристики ⓘ : Шатуны и полувкладыши шатунов ⓘ .  
Характеристики ⓘ : Блок цилиндров ⓘ .  
Характеристики ⓘ : Головка цилиндров, прокладка и болты головки цилиндров ⓘ .  
Характеристики ⓘ : Направляющие втулки клапанов ⓘ .  
Характеристики ⓘ : Клапанные седла ⓘ .  
Характеристики ⓘ : Поршни, поршневой палец и поршневые кольца ⓘ .  
Характеристики ⓘ : Коленчатый вал и полувкладыши подшипников ⓘ .  
Подбор парных деталей ⓘ : Коренных вкладышей ⓘ .  
Установка ⓘ : Двигатель на подставке ⓘ .  
Разборка ⓘ : Двигателя EW10J4 ⓘ .  
Разборка ⓘ : Двигателя EW10A ⓘ .  
Разборка ⓘ : Двигателя EW10J4S ⓘ .  
Разборка ⓘ : Головка цилиндров ⓘ .  
Демонтаж ⓘ : Двигатель ⓘ .  
Демонтаж/монтаж ⓘ : Поршней/шатунов ⓘ .  
Сборка ⓘ : Двигатель ⓘ .  
Сборка ⓘ : Головка цилиндров ⓘ .  
Сборка ⓘ : Двигателя EW10J4 ⓘ .  
Сборка ⓘ : Двигателя EW10A ⓘ .  
Сборка ⓘ : Двигателя EW10J4S ⓘ .  
Изменение ⓘ : Сборки двигателя ⓘ .  
Моменты затяжки ⓘ : Двигателя EW10J4 - EW10J4S - EW10A ⓘ .